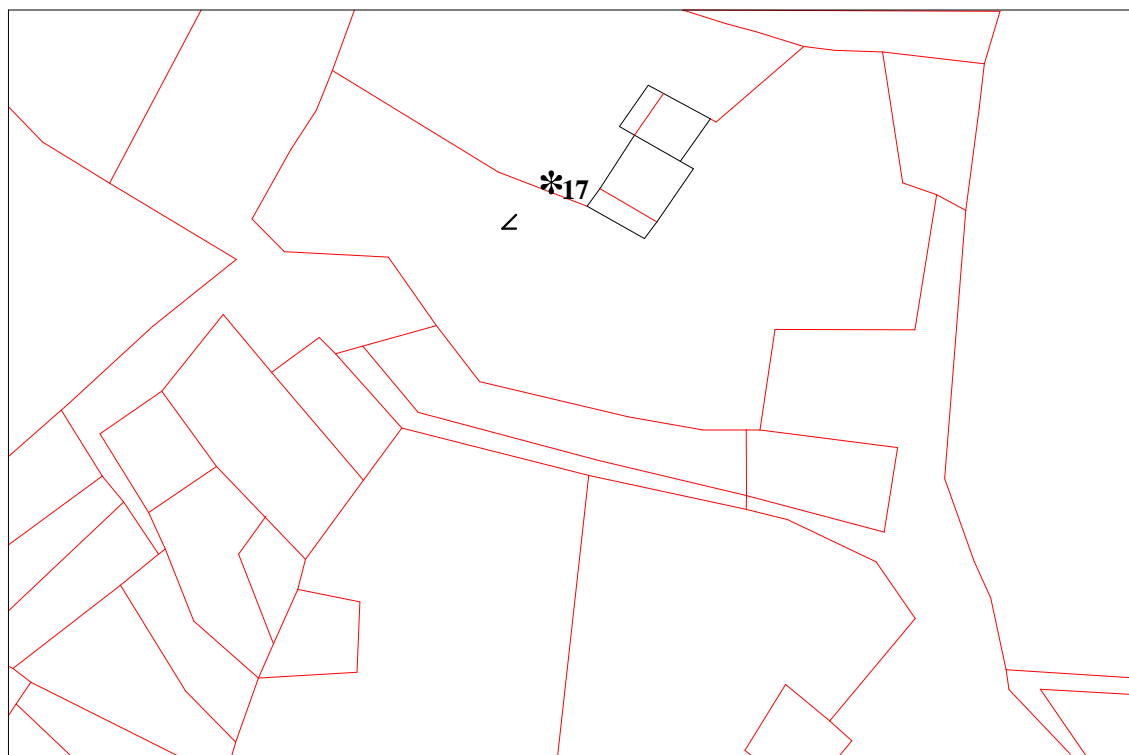


P.R.G.I. del Comune di Predazzo e Ziano di Fiemme
Rilevazione degli insediamenti storici – Manufatti Storici Isolati

Unità Edilizia n°		Manufatto Storico n°	17
Comprensorio	: C1	Foglio di mappa	: 35
Comune amministrativo	: Predazzo	N. di particella ed.	: su p.f. 4773 non in mappa
Comune catastale	: Predazzo	Data rilievo	:
Località e Via	: Loc Maso Togna	Rilevatore analisi	: Guadagnini Luca



Immagine fotografica



Estratto catastale in scala 1:1.000

☺ < Punto di vista dell'immagine fotografica.

* N° Manufatto

ANALISI

1. Tipologia funzionale:	UNITA' EDILIZIA:	edificio residenziale:	A	
		- p.t. ad uso comm.le - artig. utilizzato	a1	
		- p.t. ad uso comm.le - artig. non utilizzato	a2	
		edificio produttivo	B	
		edificio speciale	C	
		edificio ad uso agricolo-zootecnico	D	
		edificio rustico-baita	E	
		edificio accessorio	F	
	MANUFATTO:	elemento puntuale	G1	x
	elemento lineare	G2		
1.1. Destinazione d'uso originaria dell'unità edilizia:				
		conservata		
		modificata parzialmente		
		modificata totalmente		
1.2. Stato della proprietà dell'unità edilizia:				
Privata			Comune	
Stato			ITEA	
Provincia Autonoma di Trento			Enti ed Ass. religiose	
2. Epoca di costruzione:				
		anteriore al 1860	8	
		tra il 1860 e il 1939	6	x
		posteriore al 1939	4	
3. Tipologia architettonica storica dell'unità edilizia:				
		alta definizione	8	
		media definizione	6	
		bassa definizione	4	
		nessuna definizione	0	
4. Permanenza dei caratteri formali tradizionali:				
volumetrici		2	1	0
costruttivi		2	1	0
complementari		2	1	0
aspetti decorativi		2	1	0
5. Degrado strutturale:				
		nullo		x
		medio		
		elevato		
6. Grado di utilizzo dell'unità edilizia:				
		utilizzato		
		sottoutilizzato		
		in stato di abbandono		
7. Spazi di pertinenza:				
		alta qualità		
		media qualità		
		bassa qualità		
8. Vincoli legislativi:				
Legge 1497/1939		Legge 1089/1939	Art.8 N.d.A./P.U.P.	
9. Categ. d'interv. piano vigente:				
10. Note:				

PROGETTO

11. Categ. d'intervento prevista:	Risanamento conservativo
12. Prescrizioni particolari:	
12.1. Interventi specifici ammessi:	
13. Categoria d'intervento prevista per gli spazi di pertinenza:	